

# Scheda dati

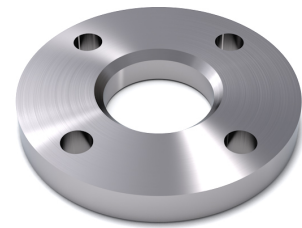
## Descrizione

Flangia allentata, DIN2642-F/  
EN1092-1-02-A, PN10,P250GH,  
cert. EN10204/3.1

## Dati principali

DN 32/ 42.40 mm

D	140.00 mm
H2	16.00 mm
L	4 x 18.00 mm



## Composizione chimica (analisi di colata) in % della massa

(Limite massimo se e indicato un solo valore)

Nome abb.: P250GH

Materiale n.: 1.0460

C	Si	Mn	P	S	Cr	Cu	Mo	Nb	Ni	Ti	V	Altri
0.23	0.40	0.90	0.025	0.015	0.30	0.30	0.08	0.02	0.30	0.03	0.02	Al

## Proprietà meccaniche

Nome abb.: P250GH

Materiale n.: 1.0460

Limite superiore o di snervamento reH o Rp0.2 min per pareti di spessore T in mm, N/mm2 a temp. amb.		Trazione Rm per spessori T in mm, N/mm2 a temperatura amb.		Allungam. A a temp. ambiente, min.%		Resilienza minima KV in J	
T<=16	16<T<=60	T<=16	16<T<=60	Lungo	Tras.	Lungo	Tras.
240	240	410-540	410-540	25		44	

Origine: EN 10253, DIN 17175, DIN 2528, DIN 1629, Stahlschlüssel, ASTM