

# Scheda dati

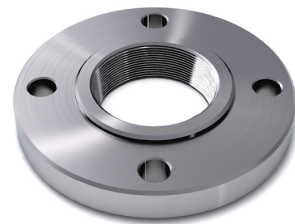
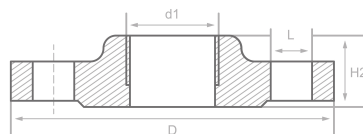
## Descrizione

Flangia filettata, EN1092-1-13-B1,  
PN40, P250GHgalv,  
cert. EN10204/3.1

## Dati principali

DN 20/ 0.75"

d1	3/4"
D	105.00 mm
H2	26.00 mm
L	4 x 14.00 mm



## Composizione chimica (analisi di colata) in % della massa

(Limite massimo se e indicato un solo valore)

Nome abb.: P250GHgalv

Materiale n.: 1.0460

C	Si	Mn	P	S	Cr	Cu	Mo	Nb	Ni	Ti	V	Altri
0.23	0.40	0.90	0.025	0.015	0.30	0.30	0.08	0.02	0.30	0.03	0.02	Al

## Proprietà meccaniche

Nome abb.: P250GHgalv

Materiale n.: 1.0460

Limite superiore o di snervamento reH o Rp0.2 min per pareti di spessore T in mm, N/mm2 a temp. amb.		Trazione Rm per spessori T in mm, N/mm2 a temperatura amb.		Allungam. A a temp. ambiente, min.%		Resilienza minima KV in J	
T ≤ 16	16 < T ≤ 60	T ≤ 16	16 < T ≤ 60	Lungo	Tras.	Lungo	Tras.
240	240	410-540	410-540	25		44	

Origine: EN 10253, DIN 17175, DIN 2528, DIN 1629, Stahlschlüssel, ASTM