

# Fiche de donnees

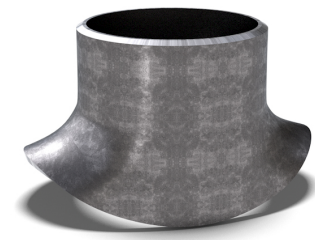
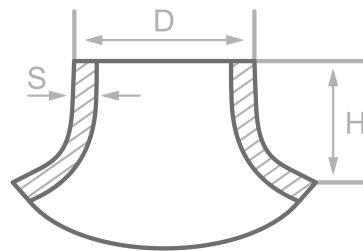
## Description

Piece de selle, simil. DIN2618  
court, P235GH, cert. EN10204/3.1

## Donnee principale

139.70 x 4.00 mm

|   |           |
|---|-----------|
| D | 139.70 mm |
| S | 4.00 mm   |
| H | 85.00 mm  |



## Composition chimique (analyse de lot) en % de la masse

(Limite superieure si une seule valeur est specifiee)

Nom court: P235GH

Numero: 1.0345

| C    | Si   | Mn   | P     | S     | Cr   | Cu   | Mo   | Nb   | Ni   | Ti   | V    | Autres |
|------|------|------|-------|-------|------|------|------|------|------|------|------|--------|
| 0.16 | 0.35 | 1.20 | 0.025 | 0.020 | 0.30 | 0.30 | 0.08 | 0.01 | 0.30 | 0.04 | 0.02 | Al     |

## Proprietes mecaniques

Nom court: P235GH

Numero: 1.0345

| Limite d'elasticite superieure ou lim. d'elast. reH ou Rp0,2 min pour epaisseurs T en mm, N/mm2 a temperature ambiante |          | Resist. a la traction Rm pour des ep. T en mm, N/mm2 a temperature ambiante |          | Allongement A a temp. ambiante, min.% |         | Travaux a impact minimum KV en J |         |
|--|----------|---|----------|---------------------------------------|---------|----------------------------------|---------|
| T<=16  | 16<T<=60 | T<=16   | 16<T<=60 | Longit.                               | Transv. | Longit.                          | Transv. |
| 235  | 225      | 360-500   | 360-500  | 25                                    | 23      | 40                               | 27      |

Sources: EN 10253, DIN 17175, DIN 2528, DIN 1629, Stahlschlüssel, ASTM