

Fiche de donnees

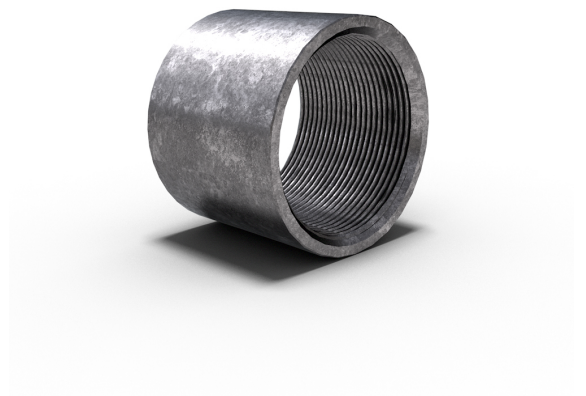
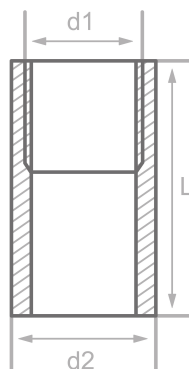
Description

Manchon de tuyau, DIN86103/B,
P235GH, cert. 3.1 du produit
preliminaire

Donnee principale

1 1/2" x 30.00 mm

| | |
|----|----------|
| d1 | 1.50" |
| L | 30.00 mm |
| d2 | 60.00 mm |



Composition chimique (analyse de lot) en % de la masse

(Limite superieure si une seule valeur est specifiee)

Nom court: P235GH

Numero: 1.0345

| C | Si | Mn | P | S | Cr | Cu | Mo | Nb | Ni | Ti | V | Autres |
|------|------|------|-------|-------|------|------|------|------|------|------|------|--------|
| 0.16 | 0.35 | 1.20 | 0.025 | 0.020 | 0.30 | 0.30 | 0.08 | 0.01 | 0.30 | 0.04 | 0.02 | Al |

Proprietes mecaniques

Nom court: P235GH

Numero: 1.0345

| Limite d'elasticite superieure ou lim. d'elast. reH ou Rp0,2 min pour epaisseurs T en mm, N/mm2 a temperature ambiante | | Resist. a la traction Rm pour des ep. T en mm, N/mm2 a temperature ambiante | | Allongement A a temp. ambiante, min.% | | Travaux a impact minimum KV en J | |
|--|----------|---|----------|---------------------------------------|---------|----------------------------------|---------|
| T<=16 | 16<T<=60 | T<=16 | 16<T<=60 | Longit. | Transv. | Longit. | Transv. |
| 235 | 225 | 360-500 | 360-500 | 25 | 23 | 40 | 27 |

Sources: EN 10253, DIN 17175, DIN 2528, DIN 1629, Stahlschlüssel, ASTM