

# Ficha de datos

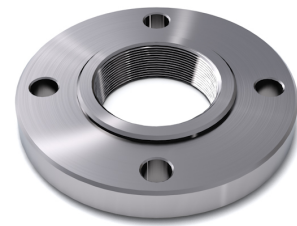
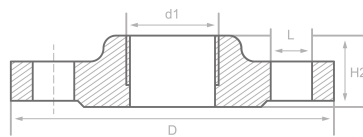
## Descripcion

Brida roscada, EN1092-1-13-B1, PN 40, P250GHgalv, cert. EN10204/3.1

## Datos principales

DN 15/ 0.5"

d1	1/2"
D	95.00 mm
H2	22.00 mm
L	4 x 14.00 mm



## Composición química (análisis de lote) en % de la masa.

(Limite superior si solo se especifica un valor)

Nombre P250GHgalv

Numero: 1.0460

C	Si	Mn	P	S	Cr	Cu	Mo	Nb	Ni	Ti	V	Otros
0.23	0.40	0.90	0.025	0.015	0.30	0.30	0.08	0.02	0.30	0.03	0.02	Al

## Propiedades mecánicas

Nombre P250GHgalv

Numero: 1.0460

Punto de fluencia superior o limite elastico reH o Rp0.2 min para espesores T en mm, N/mm2 a temperatura ambiente		Resist. a la traccion Rm para espesor T en mm, N/mm2 a temp. ambiente		Elong. A en la temp. ambiente, min.%		Impacto minimo KV en J	
T<=16	16<T<=60	T<=16	16<T<=60	Longitud.	Transvers.	Longitud.	Transvers.
240	240	410-540	410-540	25		44	

Origen: EN 10253, DIN 17175, DIN 2528, DIN 1629, Stahlschlüssel, ASTM