

Datablad

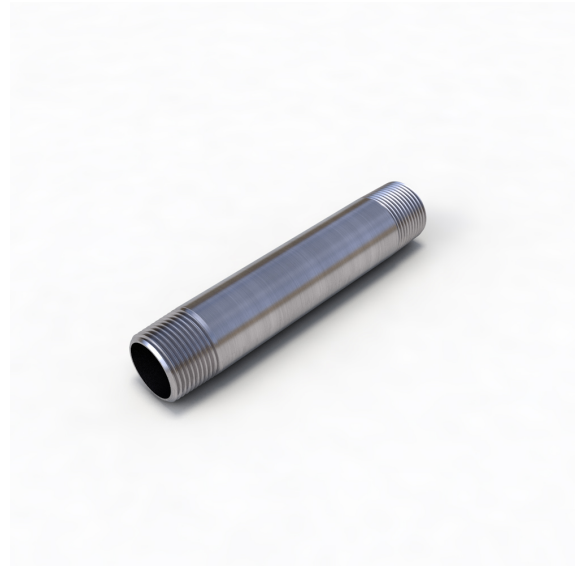
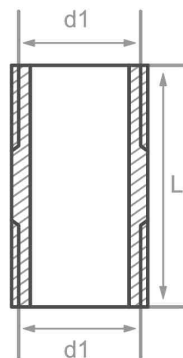
Beskrivning

Söml. nippelrör, EN10241, TAB 22,
avsmalnande tråd, S235Wgalv,
cert. 2.2

Huvuddata

2" x 100 mm

d1	2"
L	100 mm



Kemisk sammansättning (batchanalys) i % av massan

(Övre gräns om endast ett värde anges)

Kort namn: S235Wgalv

Materialnr.: 1.0037

C	Si	Mn	P	S	Cr	Cu	Mo	Nb	Ni	Ti	V	Övrig
0.17		1.4	0.045	0.045								N

Mekaniska egenskaper

Kort namn: S235Wgalv

Materialnr.: 1.0037

Övre sträckgräns eller förlängninggr. reH eller Rp0,2 min för vägg tjocklekar T i mm, N/mm2 vid rumstemperatur		Draghållfasthet Rm f. vägg tjocklek. T i mm, N/mm2 vid rumstemperatur		Förlängning A i rumstemperatur, min.%		Minsta påverkan KV i J	
T ≤ 16	16 < T ≤ 60	T ≤ 16	16 < T ≤ 60	Längs	Tvärs	Längs	Tvärs
235	225	360-500	360-500	25	25		

Ursprung: EN 10253, DIN 17175, DIN 2528, DIN 1629, Stahlschlüssel, ASTM