

Datablad

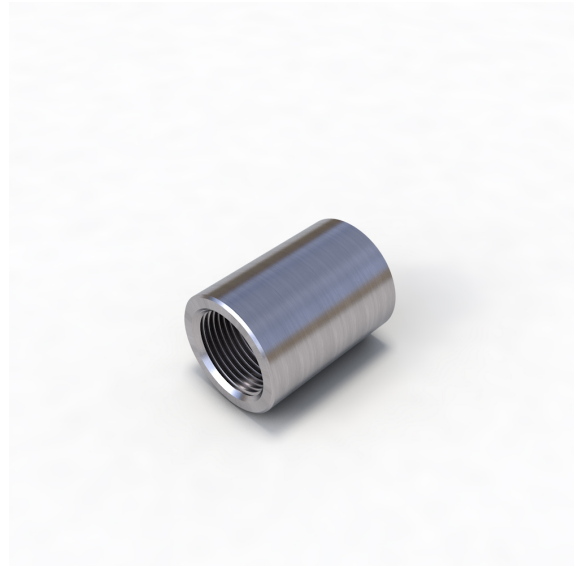
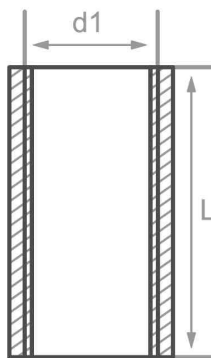
Beskrivning

Muffa, EN10241, TAB 12, gäng
EN10226, svetsfas, S235Wgalv, cert2.2

Huvuddata

1/8" x 17 mm

| | |
|----|-------|
| d1 | 1/8" |
| L | 17 mm |



Kemisk sammansättning (batchanalys) i % av massan

(Övre gräns om endast ett värde anges)

Kort namn: S235Wgalv

Materialnr.: 1.0037

| C | Si | Mn | P | S | Cr | Cu | Mo | Nb | Ni | Ti | V | Övrig |
|------|----|-----|-------|-------|----|----|----|----|----|----|---|-------|
| 0.17 | | 1.4 | 0.045 | 0.045 | | | | | | | | N |

Mekaniska egenskaper

Kort namn: S235Wgalv

Materialnr.: 1.0037

| Övre sträckgräns eller förlängninggr. reH eller Rp0,2 min för vägg tjocklekar T i mm, N/mm2 vid rumstemperatur | | Draghållfasthet Rm f. vägg tjocklek. T i mm, N/mm2 vid rumstemperatur | | Förlängning A i rumstemperatur, min.% | | Minsta påverkan KV i J | |
|--|-------------|---|-------------|---------------------------------------|-------|------------------------|-------|
| T ≤ 16 | 16 < T ≤ 60 | T ≤ 16 | 16 < T ≤ 60 | Längs | Tvärs | Längs | Tvärs |
| 235 | 225 | 360-500 | 360-500 | 25 | 25 | | |

Ursprung: EN 10253, DIN 17175, DIN 2528, DIN 1629, Stahlschlüssel, ASTM