

# Datablad

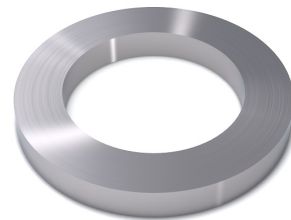
## Beskrivning

Svetsring, EN 1092-1-32-A, PN 16, P250GH, cert.EN10204/3.1

## Huvuddata

DN 100/ 114.30 mm

D	158.00 mm
H2	18.00 mm



## Kemisk sammansättning (batchanalys) i % av massan

(Övre gräns om endast ett värde anges)

Kort namn: P250GH

Materialnr.: 1.0460

C	Si	Mn	P	S	Cr	Cu	Mo	Nb	Ni	Ti	V	Övrig
0.23	0.40	0.90	0.025	0.015	0.30	0.30	0.08	0.02	0.30	0.03	0.02	Al

## Mekaniska egenskaper

Kort namn: P250GH

Materialnr.: 1.0460

Övre sträckgräns eller förlängninggr. reH eller Rp0,2 min för vägg tjocklekar T i mm, N/mm2 vid rumstemperatur		Draghållfasthet Rm f. vägg tjocklek. T i mm, N/mm2 vid rumstemperatur		Förlängning A i rumstemperatur, min.%		Minsta påverkan KV i J	
T<=16	16<T<=60	T<=16	16<T<=60	Längs	Tvårs	Längs	Tvårs
240	240	410-540	410-540	25		44	

Ursprung: EN 10253, DIN 17175, DIN 2528, DIN 1629, Stahlschlüssel, ASTM