

Datablad

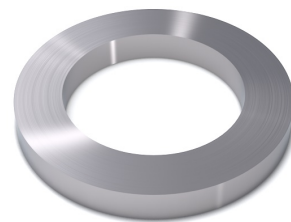
Beskrivning

Svetsring, EN 1092-1-32-A, PN 16, P250GH, cert.EN10204/3.1

Huvuddata

DN 65/ 76.10 mm

D	122.00 mm
H2	16.00 mm



Kemisk sammansättning (batchanalys) i % av massan

(Övre gräns om endast ett värde anges)

Kort namn: P250GH

Materialnr.: 1.0460

C	Si	Mn	P	S	Cr	Cu	Mo	Nb	Ni	Ti	V	Övrig
0.23	0.40	0.90	0.025	0.015	0.30	0.30	0.08	0.02	0.30	0.03	0.02	Al

Mekaniska egenskaper

Kort namn: P250GH

Materialnr.: 1.0460

Övre sträckgräns eller förlängninggr. reH eller Rp0,2 min för vägg tjocklekar T i mm, N/mm ² vid rumstemperatur		Draghållfasthet Rm f. vägg tjocklek. T i mm, N/mm ² vid rumstemperatur		Förlängning A i rumstemperatur, min.%		Minsta påverkan KV i J	
T ≤ 16	16 < T ≤ 60	T ≤ 16	16 < T ≤ 60	Längs	Tvärs	Längs	Tvärs
240	240	410-540	410-540	25		44	

Ursprung: EN 10253, DIN 17175, DIN 2528, DIN 1629, Stahlschlüssel, ASTM