

# Datablad

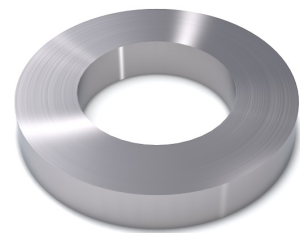
## Beskrivning

Svetsring, EN 1092-1-32-A, PN 40, P250GH, cert.EN10204/3.1

## Huvuddata

DN 40/ 48.30 mm

|    |          |
|----|----------|
| D  | 88.00 mm |
| H2 | 14.00 mm |



## Kemisk sammansättning (batchanalys) i % av massan

(Övre gräns om endast ett värde anges)

Kort namn: P250GH

Materialnr.: 1.0460

| C    | Si   | Mn   | P     | S     | Cr   | Cu   | Mo   | Nb   | Ni   | Ti   | V    | Övrig |
|------|------|------|-------|-------|------|------|------|------|------|------|------|-------|
| 0.23 | 0.40 | 0.90 | 0.025 | 0.015 | 0.30 | 0.30 | 0.08 | 0.02 | 0.30 | 0.03 | 0.02 | Al    |

## Mekaniska egenskaper

Kort namn: P250GH

Materialnr.: 1.0460

| Övre sträckgräns eller förlängninggr. reH eller Rp0,2 min för vägg tjocklekar T i mm, N/mm2 vid rumstemperatur |          | Draghållfasthet Rm f. vägg tjocklek. T i mm, N/mm2 vid rumstemperatur |          | Förlängning A i rumstemperatur, min.% |       | Minsta påverkan KV i J |       |
|--|----------|---|----------|---------------------------------------|-------|------------------------|-------|
| T<=16  | 16<T<=60 | T<=16   | 16<T<=60 | Längs                                 | Tvårs | Längs                  | Tvårs |
| 240  | 240      | 410-540   | 410-540  | 25                                    |       | 44                     |       |

Ursprung: EN 10253, DIN 17175, DIN 2528, DIN 1629, Stahlschlüssel, ASTM