

Datablad

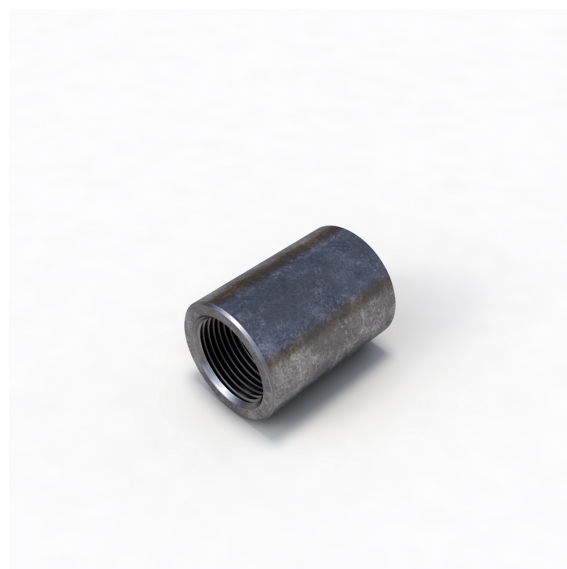
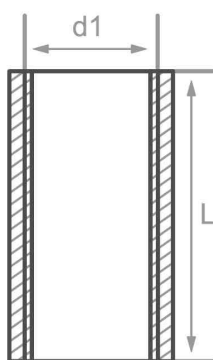
Beskrivelse

Manchet, EN10241, TAB 12, Gev.
EN10226, Fase, S235W, cert. 2.2

Hoveddata

3/8" x 26 mm

d1	3/8"
L	26 mm



Kemisk sammensætning (smelteanalyse) i % af massen

(Ovre grænse, hvis kun en værdi er angivet)

Kort navn: S235W

Materiale nr.: 1.0037

C	Si	Mn	P	S	Cr	Cu	Mo	Nb	Ni	Ti	V	Mere
0.17		1.40	0.045	0.045								N

Mekaniske egenskaber

Kort navn: S235W

Materiale nr.: 1.0037

Ovre flydegrænse eller flydegrænse reH eller Rp0,2 min for godstykkelser T i mm, N/mm2 ved stuetemperatur		Trækstyrke Rm for vægtykkelser T i mm, N/mm2 ved stuetemperatur		Forlængel. A ved stuetemperatur, min.%		Minim. indvirkning arbejde KV in J	
T<=16	16<T<=60	T<=16	16<T<=60	Laengd.	Tvaerg.	Laengd.	Tvaerg.
235	225	360-500	360-500	25	25		

Tilskrivning: EN 10253, DIN 17175, DIN 2528, DIN 1629, Stahlschlüssel, ASTM