

# Datablad

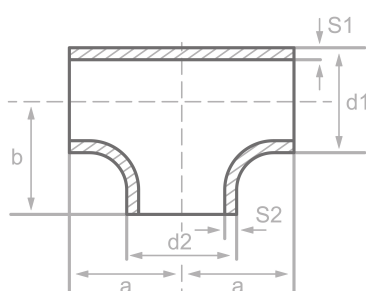
## Beskrivelse

Teer, DIN 2615/EN10253-2-A,  
P235GH, cert. EN10204/3.1

## Hoveddata

60.30 x 2.90 / 33.70 x 2.60 mm

|    |          |
|----|----------|
| d1 | 60.30 mm |
| S1 | 2.90 mm  |
| d2 | 33.70 mm |
| S2 | 2.60 mm  |
| a  | 64.00 mm |
| b  | 51.00 mm |



## Kemisk sammensætning (smelteanalyse) i % af massen

(Ovre grænse, hvis kun en værdi er angivet)

Kort navn: P235GH

Materiale nr.: 1.0345

| C    | Si   | Mn   | P     | S     | Cr   | Cu   | Mo   | Nb   | Ni   | Ti   | V    | Mere |
|------|------|------|-------|-------|------|------|------|------|------|------|------|------|
| 0.16 | 0.35 | 1.20 | 0.025 | 0.020 | 0.30 | 0.30 | 0.08 | 0.01 | 0.30 | 0.04 | 0.02 | Al   |

## Mekaniske egenskaber

Kort navn: P235GH

Materiale nr.: 1.0345

| Ovre flydegrænse eller flydegrænse reH eller Rp0,2 min for godstykkelser T i mm, N/mm <sup>2</sup> ved stuetemperatur |             | Trækstyrke Rm for vægtykkelser T i mm, N/mm <sup>2</sup> ved stuetemperatur |             | Forlængel. A ved stuetemperatur, min.% |         | Minim. indvirkning arbejde KV in J |         |
|---|-------------|---|-------------|--|---------|------------------------------------|---------|
| T ≤ 16  | 16 < T ≤ 60 | T ≤ 16  | 16 < T ≤ 60 | Laengd.                                | Tvaerg. | Laengd.                            | Tvaerg. |
| 235   | 225         | 360-500   | 360-500     | 25                                     | 23      | 40                                 | 27      |

Tilskrivning: EN 10253, DIN 17175, DIN 2528, DIN 1629, Stahlschlüssel, ASTM