

Danych

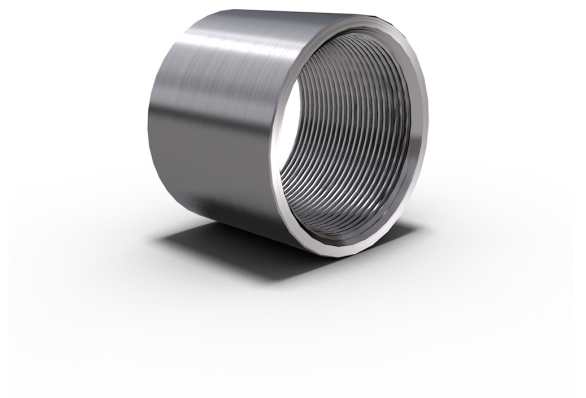
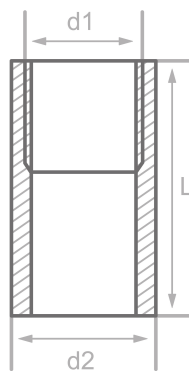
Opis

Mufa, DIN86103/B,
1.4571, cert. 3.1(Rury)

Głów. dane

1 1/2" x 50.00 mm

d1	1.50"
L	50.00 mm
d2	57.00 mm



Skład chemiczny (analiza stopu) w % wagowo

(Górny limit, jeżeli podano tylko jedna wartość)

Nazwa: 1.4571

Numer mat.: 1.4571

C	Si	Mn	P	S	Cr	Cu	Mo	Nb	Ni	Ti	V	Inna
0.08	1.00	2.00	0.045	0.015	18.5		2.50		13.5	0.70		

Właściwości mechaniczne

Nazwa: 1.4571

Numer mat.: 1.4571

Górna granica lub granica plastyczności reH lub Rp0.2 min dla grubości ścianek T w mm, N/mm ² w temperaturze		Wytrzymałość Rm dla grubości T w mm, N/mm ² w temperaturze pok.		Wydłużenie A w pok.-temperatura, min.%		Min. praca z nacięciem KV w J	
T ≤ 16	16 < T ≤ 60	T ≤ 16	16 < T ≤ 60	Wzdłuż	Krzyż	Wzdłuż	Krzyż
		500-730	500-730	35	30	100	60

Zródła: EN 10253, DIN 17175, DIN 2528, DIN 1629, Stahlschlüssel, ASTM